

Goedkoop betrouwbaar over de hele wereld, onder controle.

Vanaf € 110,-

**APB EXNET**



De **ABP PLC** is een snelle PLC die naast de standaard I/O en analoge I/O ook nog stappenmotoren kan aansturen en encoders kan uitlezen . Voor deze PLC's is er een aanvullende Ethernet module APB-EXNET die je aan je netwerk kan aansluiten via WLAN of met een extra WIFI adaptor draadloos aan je netwerk verbinden.

De **EXNET** is eigenlijk een ethernet naar RS485 – Rs232 converter , standaard is er een kabel meegeleverd die direct aan de APB PLC aangesloten kan worden. Idee van prijzen de ABP12

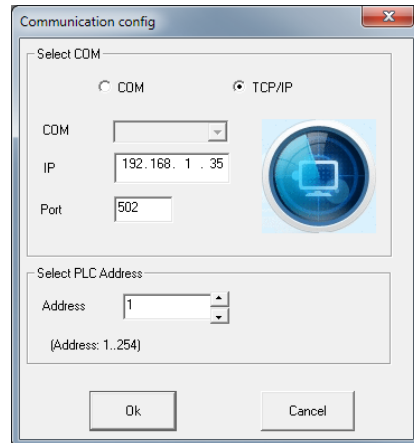


is 8 in en 4 uitgangen vanaf € 78,- en de APB-EXNET kost € 32,-

**Uivoeringen:** Verder zijn de PLC's verkrijgbaar in 22 I/O met relais of transistor, uitbreidingsmodulen met extra 22 I/O's tot 110 I/O uitbreidbaar. SMS module met of zonder scherm en SH300 extern bedieningspaneel.

**Voorbeeld instellingen:**

Naast de standaard USB naar rs485 converter kabel kan men ook via ethernet zeer snel communiceren met de PLC. Hierbij de instellingen van het ip adres en de poort, voor een intern netwerk. Als je een extern netwerk wilt gebruiken moet je de modem open zetten die is per modem verschillend. Bv met kpn experiabox zet je het intern adres Lan ip op 192.168.2.35 lan poort op 502 en zet je de public poort op 8086. Wel even je netwerk nummer van de EXNET wijzigen en op 2 zetten. En om verbinding extern te maken vul je hiernaast je extern IP adres en bij port 8086 in. Voila waar je ook bent.

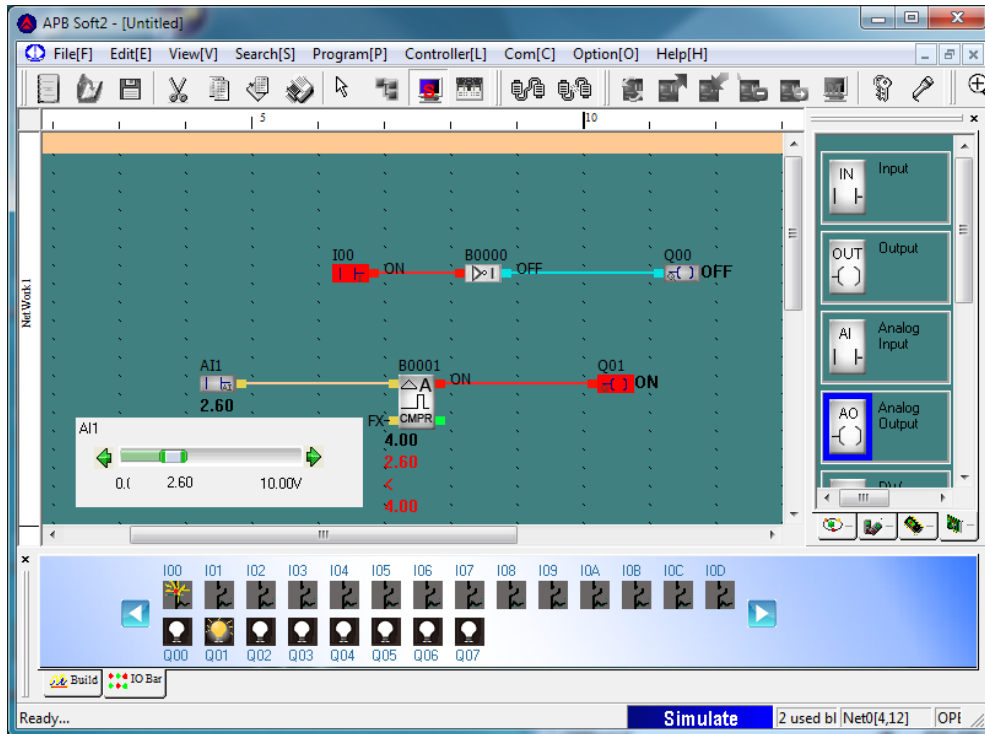


**Bron code:**

Er zijn van deze PLC's de modbus RTU protocol beschikbaar, dus de register adressen en de parameters om zelf een programma te maken in een PC, externe PLC of APP , waardoor het gebruikersmenu kan worden afgestemd naar eenvoud en overzichtelijkheid, op de zelf gewenste bediening interface, of te koppelen aan een bestaand programma.

**Voorbeeld:** I0~I127 100 --- 1FF R 0x01 0x Read input status I  
 Q0~Q255 200 --- 2FF R/W 0x01, 0x05 0x Read and write output status Q  
 M0~M1999 2600 --- 35FF R/W 0x01, 0x05 0x Read and write M

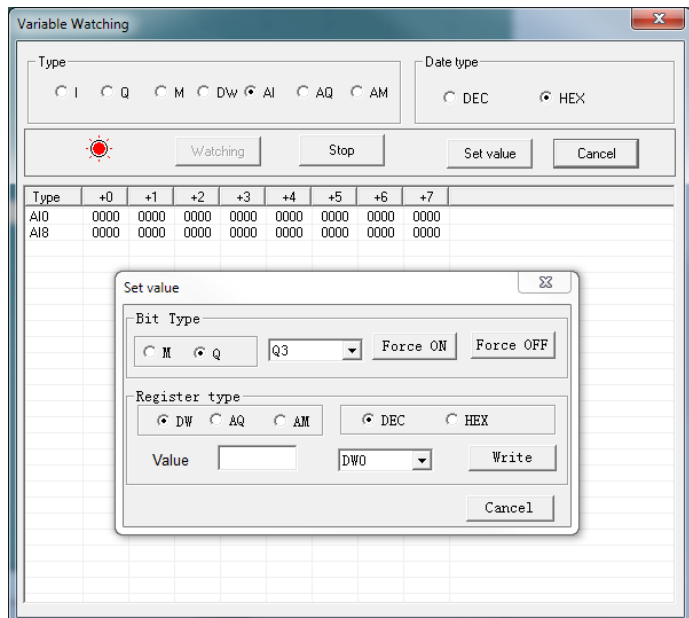
Je kan met het **gratis ABP1.6.3 programma** te downloaden via [motion.nl](http://motion.nl) , werkt onder XP-vista-Win7- Win8. Een programma maken downloaden uitlezen parameters wijzigen monitoren etc. Hieronder zie je een voorbeeld van het APB programma . Je kan met simpele poortjes aan elkaar te koppelen een programma maken. Overzenden en monitoren.



**Parameters op afstand wijzigen:**

Onder controller “variable watching” krijgt met het menu hieronder met I kan je de ingangen uitlezen met de Q de uitgangen setten / resetten met M de merkers wijzigen in het programma, met DW de variabelen wijzigen , AI is de analoge ingangen uitlezen de AO de analoge uitgang (APB24)setten , AM de analoge variabele wijzigen.

**Toepassingen** service op schepen, liften pompen, machines,domotica, beveiliging , combinaties camera’s acties uitvoeren, Het beheren van productie processen op elkaar afstemmen, etc



**Vraag gratis de inlog code** aan op [info@motion.nl](mailto:info@motion.nl) om het programma en handleiding te downloaden van [www.motion.nl](http://www.motion.nl) maak kennis met de eenvoud, teken een programma en simuleer het in je computer.